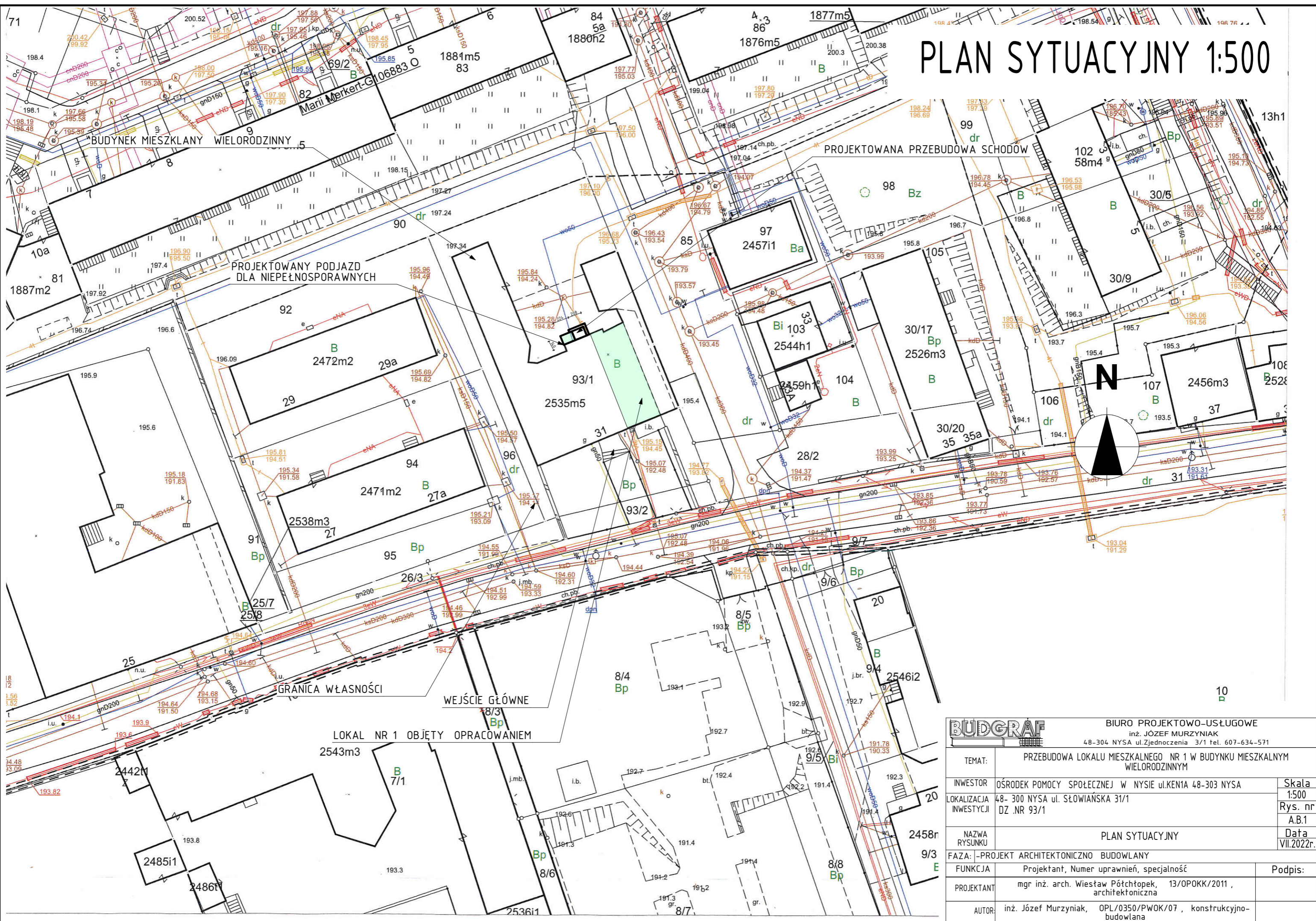
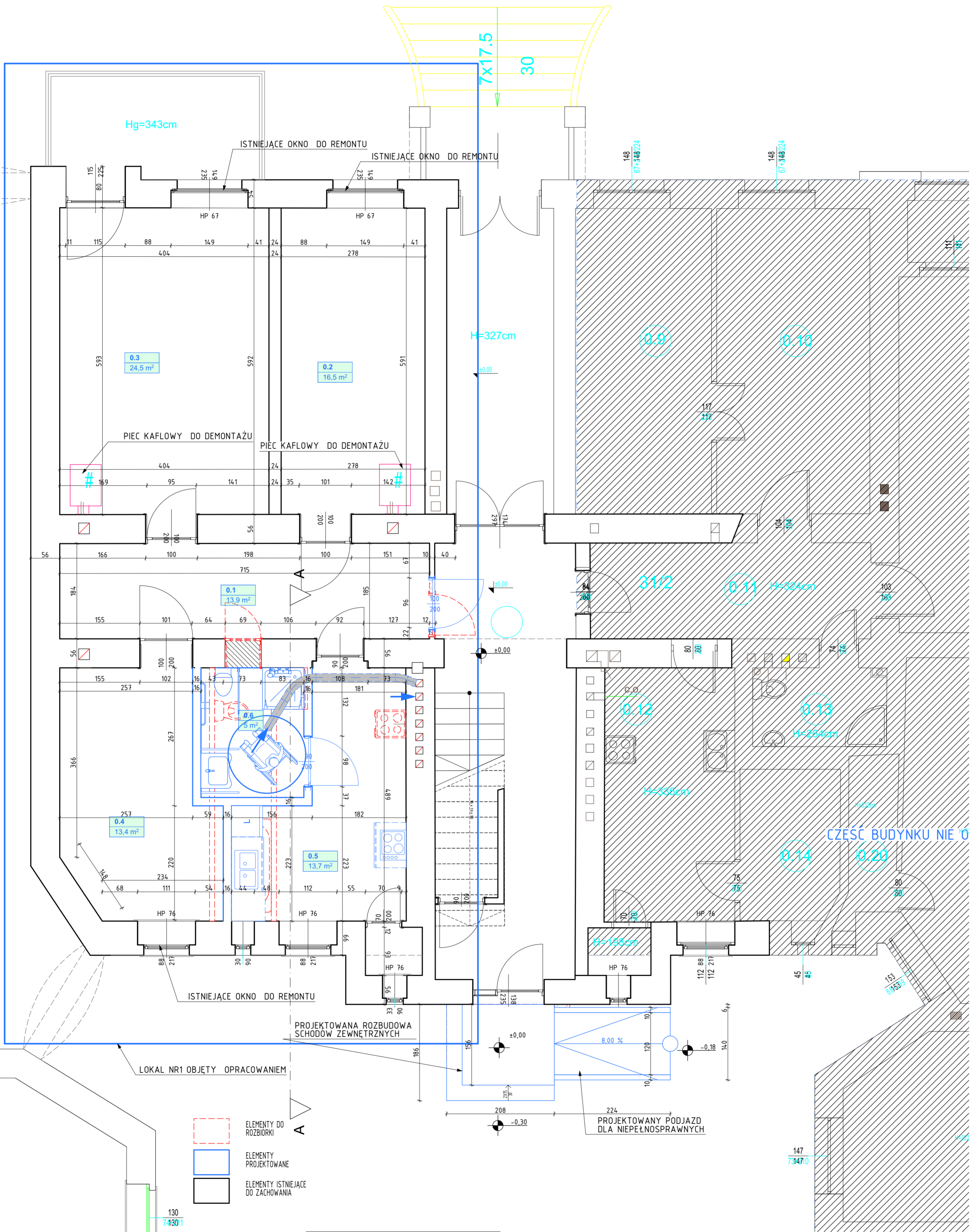


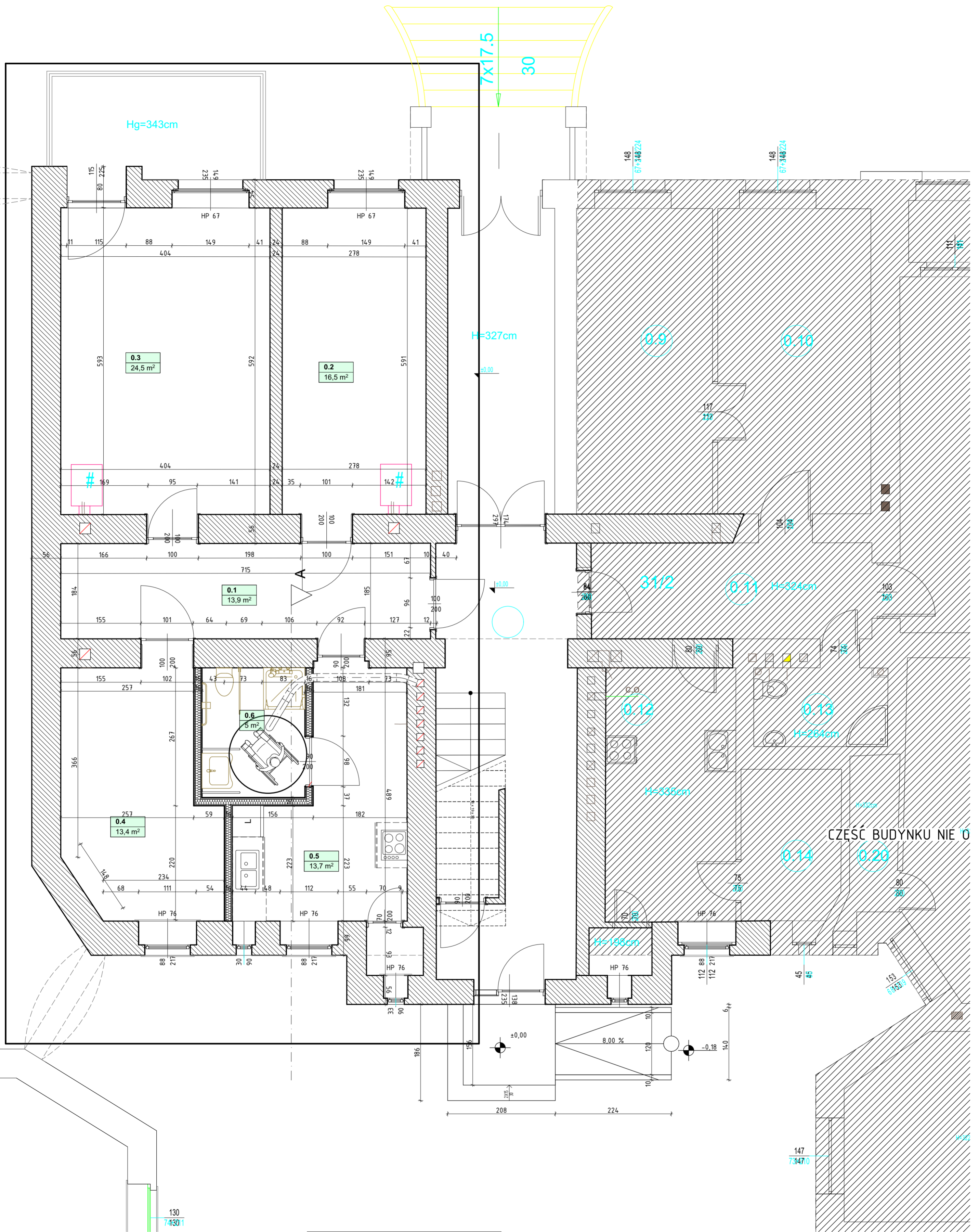
# PLAN SYTUACYJNY 1:500



<b>BUDGRAF</b>		BIURO PROJEKTOWO-USŁUGOWE inż. JÓZEF MURZYNIAK 48-304 NYSA ul. Zjednoczenia 3/1 tel. 607-634-571	
TEMAT:	PRZEBUDOWA LOKALU MIESZKALNEGO NR 1 W BUDYNKU MIESZKALNYM WIELORODZINNYM		
INWESTOR:	OSRÓDEK POMOCY SPOŁECZNEJ W NYSIE ul. KENIA 48-303 NYSA	Skala:	1:500
LOKALIZACJA INWESTYCJI:	48-300 NYSA ul. SŁOWIANSKA 31/1	Rys. nr:	AB.1
NAZWA RYSUNKU:	PLAN SYTUACYJNY		
FAZA:	-PROJEKT ARCHITEKTONICZNO BUDOWLANY		
FUNKCJA:	Projektant, Numer uprawnień, specjalność	Podpis:	
PROJEKTANT:	mgr inż. arch. Wiesław Pótczopek, 13/OPOKK/2011, architektoniczna		
AUTOR:	inż. Józef Murzyniak, OPL/0350/PWOK/07, konstrukcyjno-budowlana		
		Data:	VII.2022r.

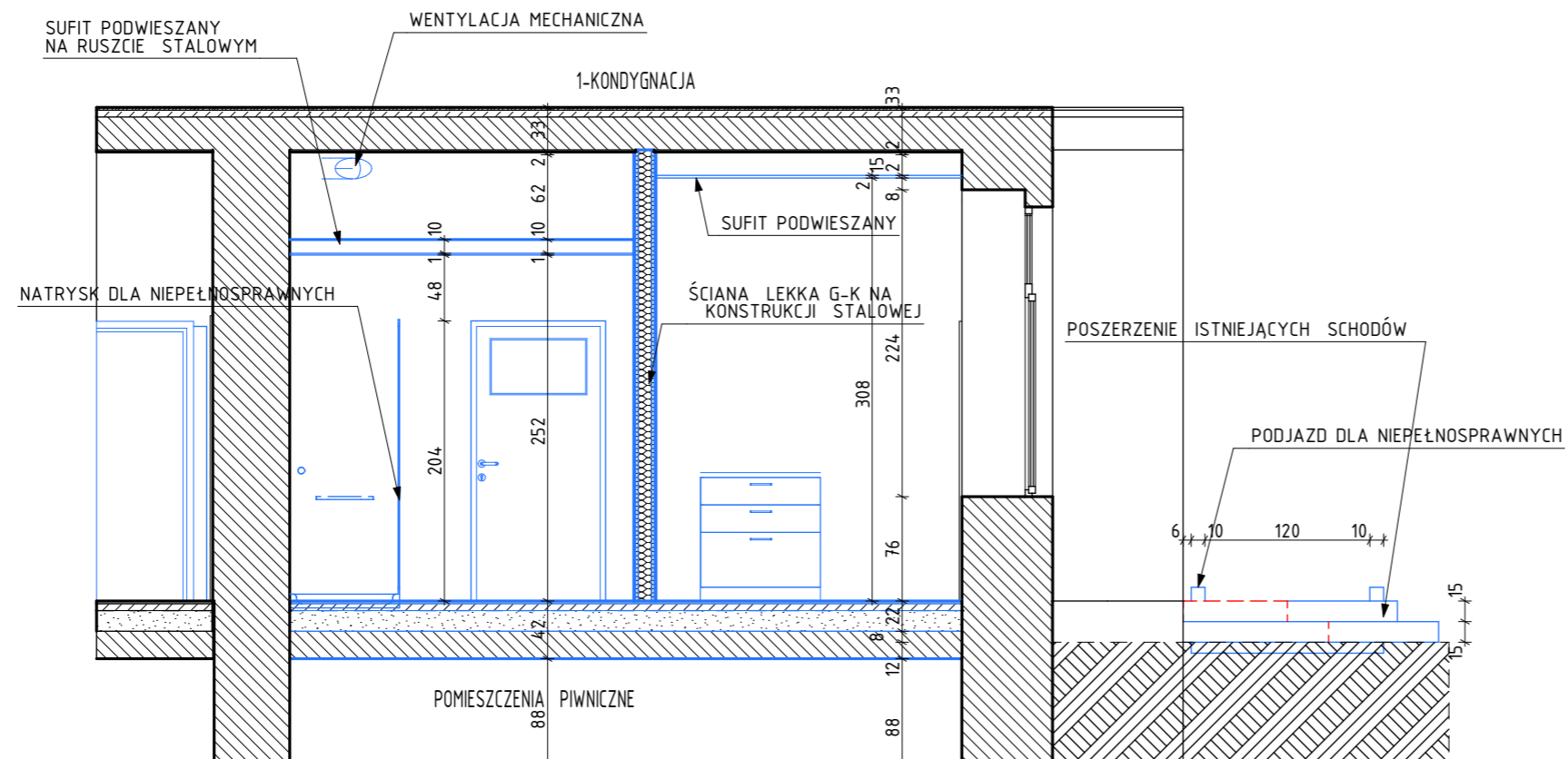



BUDGRAF		BIURO PROJEKTOWO-USŁUGOWE inż. JOZEF MURZYŃIAK 48-304 NYSZA ul. Zjednoczenia 3/1 tel. 607-634-571	
TEMAT:	PRZEBUDOWA LOKALU MIESZKALNEGO NR 1 W BUDYNKU MIESZKALNYM WIELORODZINNYM		
INWESTOR	OSRODEK POMOCY SPOŁECZNEJ W NYSIE ul.KENIA 48-303 NYSZA	Skala	1:50
LOKALIZACJA	48- 300 NYSZA ul. SŁOWIAŃSKA 31/1	Rys. nr	AB.2
INWESTYCJA	DZ. NR 93/1	Data	VII.2022r.
NAZWA RYSUNKU	RZUT PARTERU		
FAZA:	-PROJEKT ARCHITEKTONICZNO BUDOWLANY		
FUNKCJA	Projektant, Numer uprawnień, specjalność	Podpis:	
PROJEKTANT	mgr inż. arch. Wiesław Póchtłopek 13/OPOKK/2011, architektoniczna		
AUTOR:	inż. Józef Murzyński, OPL/0350/PWOK/07, konstrukcyjno-budowlana		



<b>BUDGRAF</b>		BIURO PROJEKTOWO-USŁUGOWE inż. JOZEF MURZYNIAK 48-304 NYSZA ul. Zjednoczenia 3/1 tel. 607-634-571
TEMAT:	PRZEBUDOWA LOKALU MIESZKALNEGO NR 1 W BUDYNKU MIESZKALNYM WIELORODZINNYM	
INWESTOR	OSRODEK POMOCY SPOŁECZNEJ W NYSIE ul.KENIA 48-303 NYSZA	Skala 1:50
LOKALIZACJA	48-300 NYSZA ul. SŁOWIAŃSKA 31/1	Rys. nr A.B.3
INWESTYCIJA	DZ. NR 93/1	Data VII.2022r.
NAZWA RYSUNKU	RZUT PARTERU-FUNKCJA	
FAZA:	-PROJEKT ARCHITEKTONICZNO BUDOWLANY	
FUNKCJA	Projektant, Numer uprawnień, specjalność	Podpis:
PROJEKTANT	mgr inż. arch. Wiesław Póchtópek 13/OPOKK/2011, architektoniczna	
AUTOR:	inż. Józef Murzyniak, OPL/0350/PWOK/07, konstrukcyjno-budowlana	

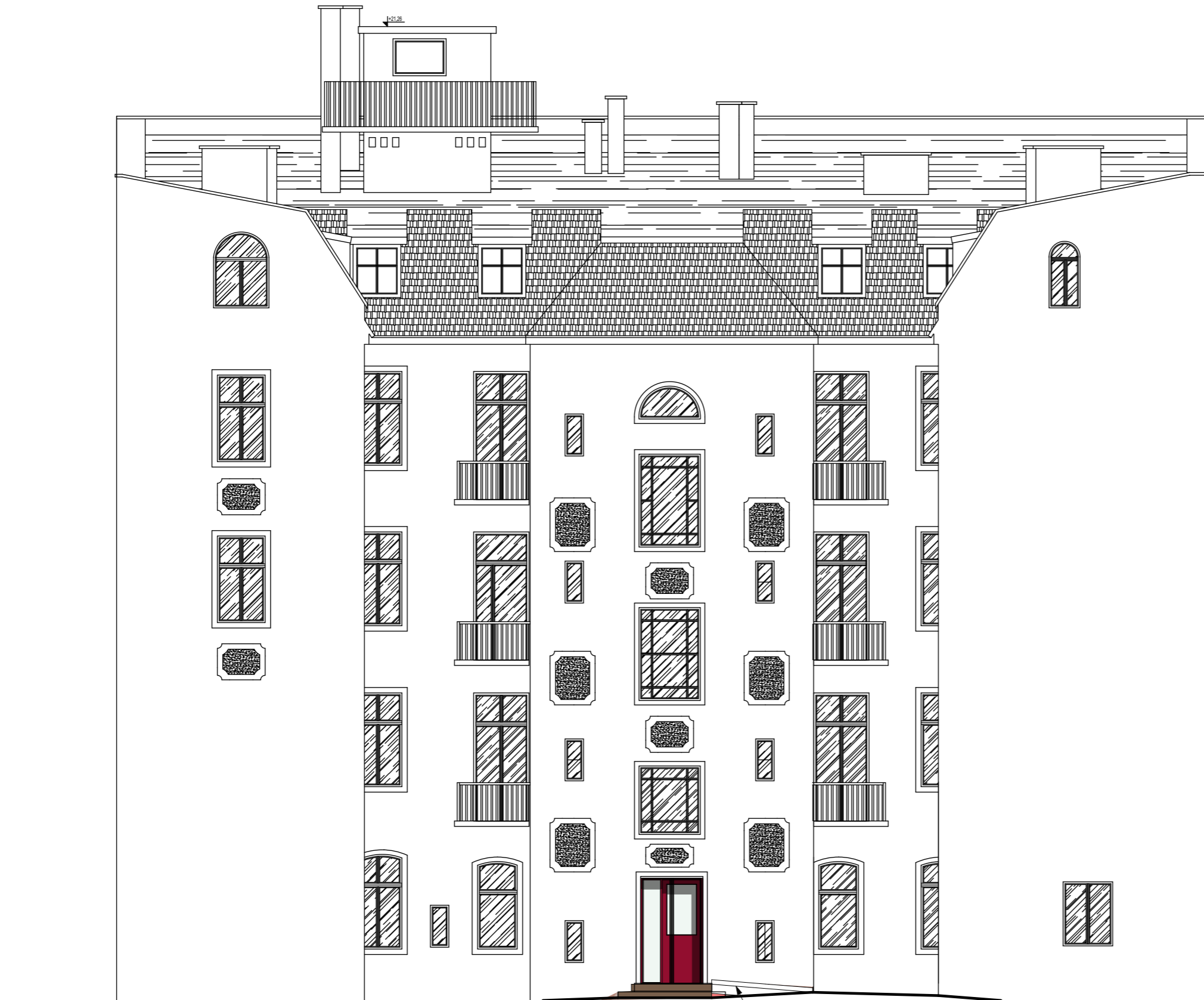
# PRZEKRÓJ A-A 1:50



 BIURO PROJEKTOWO-USŁUGOWE inż. JÓZEF MURZYNIAK 48-304 NYSZA ul. Zjednoczenia 3/1 tel. 607-634-571	
TEMAT:	PRZEBUDOWA LOKALU MIESZKALNEGO NR 1 W BUDYNKU MIESZKALNYM WIELORODZINNYM
INWESTOR	OSRODEK POMOCY SPOŁECZNEJ W NYSIE ul. KENIA 48-303 NYSZA
LOKALIZACJA INWESTYCJI	48-300 NYSZA ul. SŁOWIAŃSKA 31/1 DZ. NR 93/1
NAZWA RYSUNKU	PRZEKRÓJ A-A
FAZA:	PROJEKT ARCHITEKTONICZNO BUDOWLANY
FUNKCJA	Projektant, Numer uprawnień, specjalność
PROJEKTANT	mgr inż. arch. Wiesław Pótcztopek, 13/OPOKK/2011, architektoniczna
AUTOR:	inż. Józef Murzyniak, OPL/0350/PWOK/07, konstrukcyjno-budowlana
	Skala 1:50 Rys. nr A.B.4 Data VII.2022r.
	Podpis:

# ELEWACJA TYLNA PÓŁNOCNA

## 1:100

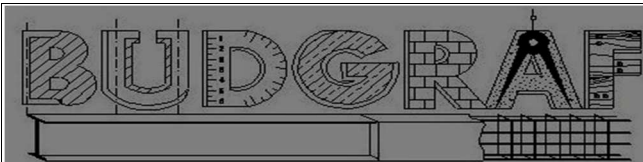


PROJEKTOWANY PODJAZD  
DLA NIEPEŁNOSPRAWNYCH

**BUDGRAF**

BIURO PROJEKTOWO-USŁUGOWE  
inż. JÓZEF MURZYNIAK  
48-304 NYSZA ul. Zjednoczenia 3/1 tel. 607-634-571

TEMAT:	PRZEBUDOWA LOKALU MIESZKALNEGO NR 1 W BUDYNKU MIESZKALNYM WIELORODZINNYM	
INWESTOR	OSRODEK POMOCY SPOŁECZNEJ W NYSIE ul. KENIA 48-303 NYSZA	Skala 1:100
LOKALIZACJA INWESTYCJI	48-300 NYSZA ul. SŁOWIAŃSKA 31/1 DZ. NR 93/1	Rys. nr A.B.5
NAZWA RYSUNKU	ELEWACJA TYLNA PÓŁNOCNA	Data VII.2022r.
FAZA:	-PROJEKT ARCHITEKTONICZNO BUDOWLANY	
FUNKCJA	Projektant, Numer uprawnień, specjalność	Podpis:
PROJEKTANT	mgr inż. arch. Wiesław Pótczopek, 13/OPOKK/2011, architektoniczna	
AUTOR:	inż. Józef Murzyniak, OPL/0350/PWOK/07, konstrukcyjno-budowlana	



BUDGRAF» BIURO PROJEKTOWO- USŁUGOWE

inż. JÓZEF MURZYNIAK

ul. Zjednoczenia 3/1; 48-304 Nysa

tel. +48 607 634 571

[www.budgraf.pl](http://www.budgraf.pl), [budgraf@wp.pl](mailto:budgraf@wp.pl)

# STRONA TYTUŁOWA

## PROJEKTU ARCHITEKTONICZNO-BUDOWLANEGO

NAZWA ZAMIERZENIA BUDOWLANEGO	PRZEBUDOWA LOKALU MIESZKLANEGO NR1 W BUDYNKU MIESZKALNYM WIELORODZINNYM		
ADRES	NYSA ul SŁOWIAŃSKA 31 /1 działka nr ewidencyjny 93/1 Nysa - obszar miasto; obręb SRÓDMIEŚCIE km 17		
IDENTYFIKATOR DZIAŁKI	160705_4.0005.AR_17.93/1		
INWESTOR:	OŚRODEK POMOCY SPOŁECZNEJ W NYSIE ul. KEN 1A 48-303 NYSA		
KATEGORIA OBIEKTU	XIII , wsp.(k)-4,0 ,wsp.(w)-2,0		
JEDNOSTKA PROJEKTOWA	«BUDGRAF» BIURO PROJEKTOWO- USŁUGOWE JÓZEF MURZYNIAK		
<u>BRANŻA</u>	<u>IMIĘ NAZWISKO</u>	<u>NUMER I ZAKRES UPRAWNIENI</u>	<u>DATA, PODPIS</u>
ARCHITEKTURA	mgr inż.. arch. Wiesław Pótcztopek	13/OPOKK/2011 UPRAWNIENIA BUDOWLANE DO PROJEKTOWANIA W SPECJALNOŚCI ARCHITEKTONICZNEJ BEZ OGRANICZEŃ	VII.2022r..
KONSTRUKCJA	inż. Józef Murzyniak	OPL/0350/PWOK/07 UPRAWNIENIA BUDOWLANE DO PROJEKTOWANIA BEZ OGRANICZEŃ W SPECJALNOŚCI KONSTRUKCYJNEJ	VII.2022r...

### SPIS ZAWARTOŚCI OPRACOWANIA PROJEKTU ARCHITEKTONICZNO-BUDOWLANEGO

PROJEKT ARCHITEKTONICZNO BUDOWLANY -CZEŚĆ OPISOWA  
PROJEKT ARCHITEKTONICZNO BUDOWLANY -CZEŚĆ RYSUNKOWA

# **SPIS TREŚCI PROJEKTU ARCHITEKTONICZNO BUDOWLANEGO**

## **I. Dokumenty dotychczasowe do projektu**.....

1. Oświadczenie projektanta o sporządzeniu projektu architektoniczno-budowlanego terenu zgodnie z obowiązującymi przepisami i zasadami wiedzy technicznej.....

## **II. Część opisowa**.....

1. Rodzaj i kategoria obiektu budowlanego będącego przedmiotem zamierzenia budowlanego.....
2. Zamierzony sposób użytkowania oraz program użytkowy obiektu budowlanego.....
3. Układ przestrzenny oraz forma architektoniczna obiektu budowlanego.....
4. Charakterystyczne parametry obiektu budowlanego.....
5. Opinia geotechniczna oraz informacja o sposobie posadowienia obiektu budowlanego.....
6. Liczba lokali mieszkalnych i użytkowych.....
7. Liczba lokali mieszkalnych dostępnych dla osób niepełnosprawnych.....
8. Opis zapewnienia niezbędnych warunków do korzystania z obiektów użyteczności publicznej i mieszkaniowego budownictwa wielorodzinnego przez osoby niepełnosprawne.....
9. Parametry techniczne obiektu budowlanego charakteryzujące wpływ obiektu budowlanego na środowisko i jego wykorzystanie oraz na zdrowie ludzi i obiekty sąsiednie.....
10. Analiza technicznych, środowiskowych i ekonomicznych możliwości realizacji wysoce wydajnych systemów alternatywnych zaopatrzenia w energię i ciepło, w tym zdecentralizowanych systemów dostawy energii opartych na energii ze źródeł odnawialnych, kogenerację, ogrzewanie lub chłodzenie lokalne lub blokowe, w szczególności gdy opiera się całkowicie lub częściowo na energii z odnawialnych źródeł energii, o których mowa w art. 2 pkt 22 ustawy z dnia 20 lutego 2015 r. o odnawialnych źródłach energii (Dz. U. z 2020 r. poz. 261, 284, 568, 695, 1086 i 1503), oraz pompy ciepła.
11. Analiza technicznych i ekonomicznych możliwości wykorzystania urządzeń, które automatycznie regulują temperaturę oddzielnie w poszczególnych pomieszczeniach lub w wyznaczonej strefie ogrzewanej.
12. Informacje o zasadniczych elementach wyposażenia budowlano-instalacyjnego, zapewniających użytkowanie obiektu budowlanego zgodnie z przeznaczeniem
13. Dane dotyczące warunków ochrony przeciwpożarowej, stosownie do zakresu projektu.

## **III. Część rysunkowa**

Nr Rys	Nazwa Rysunku	Skale rysunków
A.B.1	PLAN SYTUACYJNY	1:500
A.B.2	RZUT PARTERU	1:50
A.B.3	RZUT PARTERU FUNKCJA	1:50
A.B.4	PRZEKRÓJ A-A	1:50
A.B.5	ELEWACJA TYLNA PÓŁNOCNA	1:100

# OŚWIADCZENIE PROJEKTANTÓW

Zgodnie z przepisem art. 20 ust. 4 ustawy z dnia 7 lipca 1994r. Prawa budowlanego (Dz. U. nr 207 z 2013r., poz. 1409 z późniejszymi zmianami) oświadczam, że

## PROJEKT ARCHITEKTONICZNO BUDOWLANY

NAZWA ZAMIERZENIA BUDOWLANEGO	PRZEBUDOWA LOKALU MIESZKANEGO NR1 W BUDYNKU MIESZKALNYM WIELORODZINNYM
ADRES	NYSA ul SŁOWIAŃSKA 31 /1 działka nr ewidencyjny 93/1 Nysa - obszar miasto; obręb SRÓDMIEŚCIE km 17

został sporządzony zgodnie z obowiązującymi przepisami oraz zasadami wiedzy technicznej.

JEDNOSTKA PROJEKTOWA		«BUDGRAF» BIURO PROJEKTOWO- USŁUGOWE JÓZEF MURZYNIAK	
BRANŻA	IMIĘ NAZWISKO	NUMER I ZAKRES UPRAWNIEŃ	DATA, PODPIS
ARCHITEKTURA	mgr inż.. arch. Wiesław Pótcztopek	13/OPOKK/2011 UPRAWNIENIA BUDOWLANE DO PROJEKTOWANIA W SPECJALNOŚCI ARCHITEKTONICZNEJ BEZ OGRANICZEŃ	VII.2022r..
KONSTRUKCJA	inż. Józef Murzyniak	OPL/0350/PWOK/07 UPRAWNIENIA BUDOWLANE DO PROJEKTOWANIA BEZ OGRANICZEŃ W SPECJALNOŚCI KONSTRUKCYJNEJ	VII.2022r...



# PROJEKT ARCHITEKTONICZNO BUDOWLANY

## CZEŚĆ OPISOWA

### *UWAGA:*

- *Projekt składa się z części opisowej i rysunkowej, które należy rozpatrywać wspólnie.*
- *Projekt architektoniczno-budowlany należy rozpatrywać z projektem technicznym.*
- *Wszystkie wymiary i rzędne należy sprawdzić na budowie. W przypadku wystąpienia różnic, projektowany układ należy dostosować do stanu istniejącego, zachowując zasady zawarte w projekcie.*
- *O jakichkolwiek niezgodnościach i wątpliwościach należy poinformować projektanta.*
- *Wszystkie użyte materiały muszą posiadać atesty dopuszczenia stosowania w budownictwie.*
- *Wszystkie podane nazwy własne (producenci, modele, produkty) należy traktować, jako przykładowe, można stosować produkty i rozwiązania równoważne.*

**1. Rodzaj i kategoria obiektu budowlanego będącego przedmiotem zamierzenia budowlanego.**

*Kategoria obiektu budowlanego zgodna z kategorią budynku*

**Kategoria XIII – budynek mieszkalny wielorodzinny**

**2. Zmierzony sposób użytkowania oraz program użytkowy obiektu budowlanego.**

*Budynek objęty opracowaniem obecnie jest użytkowany jako mieszkalny wielorodzinny projektowana przebudowa nie zmieni sposobu użytkowania. Budynek 4piętrowy z poddaszem nieużytkowym częściowo podpiwniczony. Przykryty dachem wielospadowym w pokrycie z papy na lepiku oraz dachówki ceramicznej na stromych częściach potaci.*

**3. Układ przestrzenny oraz formę architektoniczną obiektu budowlanego.**

*Budynek czterokondygnacyjny z poddaszem nieużytkowym częściowo podpiwniczony w części południowej . budynek na planie litery „u” z głównym wejściem od strony wjazdu tzn południowej oraz dodatkowej z strony północnej. Budynek wykonany w technologii tradycyjnej z mieszanym układem ścian nośnych ceglanych. Układ stropów mieszany w części podpiwniczonej stropy ceglane odcinkowe lub betonowe stropy na parterem w konstrukcji drewnianej belkowe.*

*Projektowana przebudowa lokalu mieszkalnego nr1 polega na wykonaniu prac budowlanych umożliwiających na korzystanie z lokalu przez osoby niepełnosprawne. Lokal znajduje się w poziomie parteru budynku, okna lokalu znajdują się w elewacji południowej i północnej.*

**3.1. Materiały i kolorystyka**

Lp.	ELEMENT	MATERIAŁ	KOLOR
1.	ściana zewnętrzna	<i>Tynk wapienny</i>	jasny szary biały
2.	Drzwi wejściowe	<i>Blacha gładka</i>	brązowy
3.	ściana zewnętrzna	<i>Blacha trapezowa malowana</i>	kolor jasny
4.	Stołarka okienna	<i>PCV + rolety</i>	biały
<i>obróbki blacharskie z blachy ocynkowanej w kolorzeszarym</i>			
<i>stołarka okienna PCV/drewniana w kolorze białym</i>			

**4. Charakterystyczne parametry obiektu budowlanego:(kubatura, wysokość, długość, szerokość, średnica ,liczba kondygnacji)**

*Wszystkie parametry wg stanu dotychczasowego bez zmian*

**4.1. Zestawienie powierzchni poszczególnych kondygnacji/lokali**

*Zestawienie powierzchni bez zmian wg części inwentaryzacji*

*Budynek posiada 4- kondygnacje nadziemne.*

**5. Opinia geotechniczną oraz informację o sposobie posadowienia obiektu budowlanego.**

*Dla przedmiotowej inwestycji nie wykonano dokumentacji geotechniczną. – brak potrzeby*

**6. Inne informacje i dane:**

a.) czy działka lub teren, na którym jest projektowany obiekt budowlany, są wpisane do rejestru zabytków lub gminnej ewidencji zabytków lub czy zamierzenie budowlane lokalizowane jest na obszarze objętym ochroną konserwatorską

Działka podlega ochronie konserwatorskiej, gdyż nieruchomość jest wpisana do gminnego rejestru zabytków oraz podlega ochronie na podstawie ustaleń miejscowego planu zagospodarowania przestrzennego

**7. Liczba lokali mieszkalnych i użytkowych.**

Budynek posiada 22 lokale mieszkalne

**8. Liczba lokali mieszkalnych dostępnych dla osób niepełnosprawnych.**

Projektowana przebudowa lokalu nr 1 umożliwi dostęp dla niepełnosprawnych.

**9. Opis zapewnienia niezbędnych warunków do korzystania z obiektów użyteczności publicznej i mieszkaniowego budownictwa wielorodzinnego przez osoby niepełnosprawne.**

Projektowana przebudowa lokalu wraz obejmuje również poszerzenie zewnętrznych schodów od strony podwórka wraz z wykonaniem pochylni dla niepełnosprawnych. Pochylnia o kącie nachylenia 8% i szerokości przestrzeni komunikacyjnej min 1,2m z dodatkowymi krawężnikami wysokości min 10cm.

**10. Parametry techniczne obiektu budowlanego charakteryzujące wpływ obiektu budowlanego na środowisko i jego wykorzystywanie oraz na zdrowie ludzi i obiekty sąsiednie pod względem:**

a.) zapotrzebowanie i jakość wody oraz ilość, jakość i sposób odprowadzania ścieków oraz wód opadowych bez zmian

b.) emisja zanieczyszczeń gazowych, w tym zapachów, pyłowych i płynnych, z podaniem ich rodzaju, ilości i zasięgu rozprzestrzeniania się

bez zmian

c.) rodzaju i ilości wytwarzanych odpadów

bez zmian.

d.) właściwości akustyczne oraz emisja drgań, a także promieniowania, w szczególności jonizującego, pola elektromagnetycznego i innych zakłóceń, z podaniem odpowiednich parametrów tych czynników i zasięgu ich rozprzestrzeniania się

Emisja wibracji a także promieniowania, w szczególności jonizującego pola elektromagnetycznego i inne zakłócenia oraz zasięg ich rozprzestrzeniania się – nie przekraczające wartości dopuszczalnych. Obowiązującym aktem prawnym normującym dopuszczalne poziomy hałasu na terenach chronionych akustycznie jest rozporządzenie Ministra Środowiska z dnia 14 czerwca 2007 r. w sprawie dopuszczalnych poziomów hałasu w środowisku (Dz. U. z 2014 r. poz. 112).

Zgodnie z tabelą 1 załącznika do rozporządzenia w sprawie dopuszczalnych poziomów hałasu w środowisku dopuszczalny poziom hałasu wyrażony równoważnym poziomem dźwięku A w dB dla terenów zabudowy mieszkaniowej jednorodzinnej wynosi:

- dla pory dnia – 50 dB,

- dla pory nocy – 40 dB.

W związku z planowanym przedsięwzięciem wystąpią nowe źródła hałasu:

- źródło liniowe związane z ruchem pojazdów na terenie działki.

e.) wpływu obiektu budowlanego na istniejący drzewostan, powierzchnię ziemi, w tym glebę, wody powierzchniowe i podziemne

- bez zmian

**11. Analiza technicznych, środowiskowych i ekonomicznych możliwości realizacji wysoce wydajnych systemów alternatywnych zaopatrzenia w energię i ciepło, w tym zdecentralizowanych systemów dostawy energii opartych na energii ze źródeł odnawialnych, kogenerację, ogrzewanie lub chłodzenie lokalne lub blokowe, w szczególności gdy opiera się całkowicie lub częściowo na energii z odnawialnych źródeł energii, o których mowa w art. 2 pkt 22 ustawy z dnia 20 lutego 2015 r. o odnawialnych źródłach energii (Dz. U. z 2020 r. poz. 261, 284, 568, 695, 1086 i 1503), oraz pompy ciepła, określająca:**

11.1. Roczne zapotrzebowanie na energię użytkową do ogrzewania, wentylacji, przygotowania ciepłej wody użytkowej założone zgodnie z przepisami dotyczącymi metodologii obliczania charakterystyki energetycznej

*budynków:*

*Nie dotyczy.*

### **11.2. Dostępne nośniki energii**

*Nie dotyczy*

### **11.3. Warunki przyłączenia do sieci zewnętrznych**

*Nie dotyczy.*

### **11.4. Wybór dwóch systemów zaopatrzenia w energię do analizy porównawczej:**

*Bez zmian*

### **11.5. Obliczenia optymalizacyjno-porównawcze dla wybranych systemów zaopatrzenia w energię**

### **11.6. Wyniki analizy porównawczej i wybór systemu zaopatrzenia w energię**

## **12. Analiza technicznych i ekonomicznych możliwości wykorzystania urządzeń, które automatycznie regulują temperaturę oddzielnie w poszczególnych pomieszczeniach lub w wyznaczonej strefie ogrzewanej.**

## **13. Informacje o zasadniczych elementach wyposażenia budowlano-instalacyjnego, zapewniających użytkowanie obiektu budowlanego zgodnie z przeznaczeniem.**

### **13.1. Układ konstrukcyjny**

*Projektowana przebudowa nie zmienia istniejącego układu konstrukcyjnego budynku. Projektowane wydzielenie pomieszczeń mieszkalnych na zasadzie ścian lekkich w konstrukcji systemowej GK*

#### **13.1.1. Rozwiązania konstrukcyjno-materiałowe podstawowych elementów konstrukcji:**

#### **13.1.2. Ściany konstrukcyjne**

*Ściany zewnętrzne murowane z cegły pełnej grubości 48-52 cm częściowo niedocieplone.*

#### **13.1.3. Nadproża**

*Nadproża okienne do zachowania bez zmian w ścianach działowych nadproża systemowe typu L19*

#### **13.1.4. Ściany działowe**

*Murowane z cegły pełnej lub płyt GK. projektowane wydzielenie pomieszczeń lokalu mieszkalnego nr 1 za pomocą ścian systemowych z płyt GK na ruszcie stalowym w dostawie pionowym co 40cm. Słupy rusztu montowane do podłogi i sufitu. okładzina ściany obustronna z płyt OSB wodoodpornych 18mm oraz płyt GK 1,25cm.*

#### **13.1.5. Konstrukcja nośna stópów**

*Istniejące stropy pomiędzy parterem a piwnicą w konstrukcji ceglanej bez zmian wymiana elementów okładzin posadzki. Podczas remontu należy usunąć istniejące okładziny drewniane podłogi oraz warstwy izolacyjne z zasypki (zastępując je warstwą izolacyjną z płyt styropianowych lub keramzytem).*

*W pomieszczeniu kuchni zaprojektowano sufit podwieszany na poziomie 3,1m powyżej poziomu posadzki montowane do istniejącego stropu ceglano-piętra na wieszakach stalowych.*

*W pomieszczeniu łazienki sufit podwieszany ma konstrukcji stalowej na wysokości min 2,52m na poziomie posadzki pomieszczenia.*

#### **13.1.6. Konstrukcja dachu**

*Krokwiowo płatwiowa bez zmian*

## **14. Dane dodatkowe – rozwiązania konstrukcyjno-materiałowe wewnętrznych i zewnętrznych przegród budowlanych**

### **14.1. Stolarka okienna /drzwiowa**

- Drewniana zabytkowa w kolorze białym do remontu

*Parapety zewnętrzne należy wykonać z blachy ocynkowanej malowanej proszkowo w kolorze jasno szarym. Parapety należy wykonać ze spadkiem na zewnątrz budynku.*

### **14.2. Izolacje termiczne**

### **14.3. Ściany zewnętrzne boczne**

*Bez zmian*

### **14.4. Ściany zewnętrzne od strony frontu i ogrodu**

*Bez zmian*

### **14.5. Strop/dach**

bezmian

#### 14.6. Posadzki

Istniejące posadzki do całkowitego remontu wraz z usunięciem warstwy zasypki i wykonaniem nowej izolacji termicznej ( styropian lub keramzyt)

#### 14.7. Warstwy przegród budowlanych wg rozwiązań przyjętych w projekcie

#### 14.8. Wyposażenie budowlano–instalacyjne

Obiekt wyposażony w następujące instalacje:

- wodociągowa
- kanalizacji sanitarnej
- centralnego ogrzewania punktowe elektryczne
- wentylacji mechanicznej nawiewno wywiewnej
- elektrycznej gniazd wtykowych i oświetleniowa

ustalenia szczegółowe wg projektu technicznego:

#### 15. Dane dotyczące warunków ochrony przeciwpożarowej, stosownie do zakresu projektu.

Powierzchnia działki budowlanej łącznie	1279	m2
Powierzchnia zabudowy	548,34	m2
Powierzchnia użytkowa	2420,51	m2
Kubatura	10167	m3

#### 15.1. Kategoria zagrożenia ludzi

- kategoria zagrożenia ludzi ZL III ,
- kategoria odporności budynku D.
- Ściany konstrukcyjne oraz dach nie rozprzestrzeniające ognia
- Budynek samodzielny usytuowany w odległości ponad 10 m od innych budynków
- Budynek usytuowany w odległości ponad 12,0m od granicy lasu (min odległość wg §271, ust.8 rozporządzenia w sprawie warunków technicznych, jakim powinny odpowiadać budynki i ich usytuowanie – 12,0m)
- Zaopatrzenie w wodę z wodociągu gminnego przebiegającego przez przedmiotową działkę
- Drogę pożarową stanowi droga powiatowa oznaczona ewidencyjnie jako działka nr 93/2

#### 15.2. Ocena zagrożenia wybuchem pomieszczeń oraz przestrzeni zewnętrznych

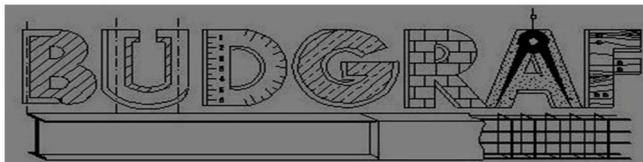
W projektowanym budynku nie występują pomieszczenia zagrożone wybuchem, obiekt nie wymaga zastosowania żadnych zabezpieczeń przeciwpożarowych.

JEDNOSTKA PROJEKTOWA		«BUDGRAF» BIURO PROJEKTOWO- USŁUGOWE JÓZEF MURZYNIAK	
BRANŻA	IMIĘ NAZWISKO	NUMER I ZAKRES UPRAWNIENI	DATA, PODPIS
ARCHITEKTURA	mgr inż.. arch. Wiestaw Pótcztopek	13/OPOKK/2011 UPRAWNIENIA BUDOWLANE DO PROJEKTOWANIA W SPECJALNOŚCI ARCHITEKTONICZNEJ BEZ OGRANICZEŃ	VII.2022r..
KONSTRUKCJA	inż. Józef Murzyniak	OPL/0350/PWOK/07 UPRAWNIENIA BUDOWLANE DO PROJEKTOWANIA BEZ OGRANICZEŃ W SPECJALNOŚCI KONSTRUKCYJNEJ	VII.2022r.

# PROJEKT ARCHITEKTONICZNO-BUDOWLANY

## CZEŚĆ RYSUNKOWA

Nr Rys	Nazwa Rysunku	Skale rysunków
A.B.1	PLAN SYTUACYJNY	1:500
A.B.2	RZUT PARTERU	1:50
A.B.3	RZUT PARTERU FUNKCJA	1:50
A.B.4	PRZEKRÓJ A-A	1:50
A.B.5	ELEWACJA TYLNA PÓŁNOCNA	1:100



## STRONA TYTUŁOWA

### ZAŁĄCZNIKI I DOKUMENTY FORMALNE

NAZWA ZAMIERZENIA BUDOWLANEGO	PRZEBUDOWA LOKALU MIESZKLANEGO NR1 W BUDYNKU MIESZKALNYM WIELORODZINNYM		
ADRES	NYSA ul SŁOWIAŃSKA 31 /1 działka nr ewidencyjny 93/1 Nysa - obszar miasto; obręb SRÓDMIEŚCIE km 17		
IDENTYFIKATOR DZIAŁKI	160705_4.0005.AR_17.93/1		
INWESTOR:	OŚRODEK POMOCY SPOŁECZNEJ W NYSIE ul. KEN 1A 48-303 NYSA		
KATEGORIA OBIEKTU	XIII , wsp.(k)-4,0 ,wsp.(w)-2,0		
JEDNOSTKA PROJEKTOWA	«BUDGRAF» BIURO PROJEKTOWO- USŁUGOWE JÓZEF MURZYNIAK		
<u>BRANŻA</u>	<u>IMIĘ NAZWISKO</u>	<u>NUMER I ZAKRES UPRAWNIENÍ</u>	<u>DATA, PODPIS</u>
AUTOR KONSTRUKCJA	inż. Józef Murzysniak	OPL/0350/PWOK/07 UPRAWNIENIA BUDOWLANE DO PROJEKTOWANIA BEZ OGRANICZEŃ W SPECJALNOŚCI KONSTRUKCYJNEJ	VII.2022r...

#### SPIS ZAWARTOŚCI OPRACOWANIA ZAŁĄCZNIKI I DOKUMENTY FORMALNE

1. Informacja bioz
2. Kopia decyzji o nadaniu uprawnień budowlanych projektanta.....
3. Kopia zaświadczenia o przynależności projektanta do właściwej izby samorządu zawodowego
4. Ekspertyza techniczna
5. Inwentaryzacja budowlana
6. Opinia kominiarska nr 80/2022 z 14.06.2022

## INFORMACJA BIOZ

NAZWA ZAMIERZENIA BUDOWLANEGO	PRZEBUDOWA LOKALU MIESZKLANEGO NR1 W BUDYNKU MIESZKALNYM WIELORODZINNYM
ADRES	NYSA ul SŁOWIAŃSKA 31 /1 działka nr ewidencyjny 93/1 Nysa - obszar miasto; obręb SRÓDMIEŚCIE km 17
IDENTYFIKATOR DZIAŁKI	160705_4.0005.AR_17.93/1
INWESTOR:	OŚRODEK POMOCY SPOŁECZNEJ W NYSIE ul. KEN 1A 48-303 NYSA
KATEGORIA OBIEKTU	XIII , wsp.(k)-4,0 ,wsp.(w)-2,0

PROJEKTANT SPORZĄDZAJĄCY INFORMACJĘ

inż. Józef Murzyniak  
spec. b. o.  
nr OPL/0350/PWOK/07

Nysa, Lipiec 2022r..



## 1. PODSTAWA OPRACOWANIA:

1. ZLECENIE INWESTORA
2. Rozporządzenie Ministra Infrastruktury z dnia 23.06.2003r. w sprawie informacji dotyczącej bezpieczeństwa i ochrony zdrowia oraz planu bezpieczeństwa i ochrony zdrowia Dz. U. Nr 12, poz. 1126.
3. RMBiPMB z dnia 28.03.1972r. w sprawie bezpieczeństwa i higieny pracy przy wykonywaniu robót budowlano-montażowych i rozbiórkowych Dz.U.Nr13, poz. 93.
4. RMPiPS z dnia 26.09.1997r. w sprawie ogólnych przepisów bezpieczeństwa i higieny pracy.
5. RMPiPS z dnia 08.02.1994r. W sprawie wprowadzenia obowiązku stosowania niektórych Polskich Norm i norm branżowych, dotyczących bezpieczeństwa i higieny pracy Dz. U. Nr 37, poz. 138.

## 2, ZAKRES I KOLEJNOŚĆ REALIZACJI ROBÓT DLA CAŁEGO ZAMIERZENIA BUDOWLANEGO:

Wykonanie prac budowlanych związanych z przebudową lokalu mieszkalnego nr1 w budynku mieszkalnym wielorodzinnym Nysa UL. Słowiańska 31/1 nie przewiduje się etapowanie robót budowlanych.

### 2.2.1. Roboty związane z urządzeniem zaplecza i placu budowy

- Zakres: terenu przeznaczanego pod realizację zadania.
- urządzenie miejsca składowania materiałów budowlanych wraz z oznaczeniem stref ochronnych wynikających z przepisów odrębnych, stref magazynowania i składowania materiałów wyrobów oraz pracy sprzętu zmechanizowanego i pomocniczego.

### 2.2.2. Roboty ziemne:

- Roboty fundamentowe schodów zewnętrznych i pochylni

### 2.2.3. Roboty budowlano-montażowe:

- wykonanie zabezpieczające zabezpieczenie istniejących stropów
- wykonanie robót rozbiórkowych stolarki okiennej i fragmentów ścian wewnętrznych
- wykonanie zewnętrznej pochylni dla niepełnosprawnych
- roboty murowe
- wymiana okładzin podłóg w lokalu nr1
- montaż nadproży okiennych
- montaż nowej stolarki drzwiowe
- roboty tynkarskie i wykończeniowe
- roboty hydrauliczne
- remont instalacji wodociągowej
- remont instalacji elektrycznej

***Wszystkie roboty należy wykonać zgodnie ze sztuką budowlaną i pod stałym nadzorem osób posiadających uprawnienia do pełnienia samodzielnych funkcji w budownictwie.***

### – WYKAZ ISTNIEJĄCYCH OBIEKTÓW BUDOWLANYCH

W obrębie działki budowlanej objętej opracowaniem nie znajdują się żadne istniejące obiekty budowlane

### ELEMENTY ZAGOSPODAROWANIA DZIAŁKI, KTÓRE MOGĄ STWARZAĆ ZAGROŻENIE BEZPIECZEŃSTWA I ZDROWIA LUDZI:

Na terenie działki nie znajdują się obiekty , które mogą stwarzać zagrożenie bezpieczeństwa i zdrowia ludzi :

### – ZAGROŻENIA W CZASIE WYKONYWANIA ROBÓT BUDOWLANYCH:

- Roboty budowlano – montażowe: możliwość upadku ( prace na wysokościach), montaż ciężkich elementów ,podnoszenie elementów prefabrykowanych.
- Roboty zbrojarskie – ręczny i mechaniczny transport elementów zbrojenia.
- Roboty betonowe – nie dopuścić do przeciążenia deskowania mieszanką betonową.
- Roboty dekarские
- Roboty instalatorskie – prace powyżej 1m nad poziomem

– **SPOSÓB PROWADZENIA INSTRUKTAŻU PRACOWNIKÓW I ZAPOBIEGANIA NIEBEZPIECZEŃSTWOM:**

- Zgodnie z art. 21a Prawa Budowlanego do obowiązków kierownika budowy należy sporządzenie (przed rozpoczęciem budowy) planu bezpieczeństwa i ochrony zdrowia, uwzględniającego specyfikę obiektu budowlanego i warunki prowadzenia robót budowlanych. Plan „bioz” wykonać w zakresie i formie zgodnej z RMI z 23.06.2003r (Dz. U. Nr 120 poz. 1126).
- Wszystkie roboty należy wykonać zgodnie ze sztuką budowlaną i pod stałym nadzorem osób posiadających uprawnienia do pełnienia samodzielnych funkcji w budownictwie.
- Przed przystąpieniem do robót ziemnych i budowlano-montażowych należy przeprowadzić wstępne szkolenie dla pracowników w zakresie objętym planem “bioz”.
- Roboty montażowe konstrukcji mogą być wykonane na podstawie projektu montażu oraz planu „bioz”, przez pracowników zapoznanych z instrukcją organizacji montażu oraz rodzajem używanych maszyn i innych urządzeń technicznych.
- Przed dopuszczeniem pracowników do robót na budowie należy ich zaopatrzyć w odzież roboczą i ochronną, zgodnie z obowiązującymi przepisami (hełmy, rękawice ochronne, okulary) i z uwzględnieniem niebezpieczeństw wystąpienia: urazów mechanicznych, porażień prądem, oparzenia, zatrucia promieniowania wibracji, upadku z wysokości lub innych szkodliwych czynników i zagrożeń związanych z wykonywaną pracą.
- Należy stosować przewidziane przy robotach urządzenia zabezpieczające i ochronne (np. ostony, bariery). Urządzenia powinny być sprawne i posiadać aktualne atesty.
- Pracownicy zatrudnieni przy robotach budowlano – instalacyjnych powinni być dokładnie zaznajomieni z zakresem prac oraz kolejnością ich wykonywania.
- Przed przystąpieniem do robót budowlanych należy wykonać wszystkie niezbędne zabezpieczenia, jak: oznakowanie i ogrodzenie terenu robót, zgromadzenie potrzebnych narzędzi oraz sprzętu.
- W celu zapewnienia bezpieczeństwa prowadzenia robót budowlanych wszystkie przejścia, pomosty i inne niebezpieczne miejsca powinno się zabezpieczyć odpowiednio umocowanymi barierami, a pomosty zaopatrzyć w listwy obrzeżne.
- Codziennie podczas trwania robót należy przeprowadzać dla osób zatrudnionych na budowie instruktaż stanowiskowy, w czasie którego należy omówić sposób prowadzenia robót, występujące i mogące wystąpić zagrożenia oraz sposoby zabezpieczeń.
- Przy prowadzeniu robót budowlanych należy uwzględniać wpływ warunków atmosferycznych na bezpieczeństwo pracy. Podczas deszczu, śniegu i silnego wiatru nie wolno prowadzić robót na wysokości.
- Wszystkich robotników pracujących na wysokości powyżej 1 m należy zabezpieczyć pasami ochronnymi na linach umocowanych do trwałych elementów obiektu. Przy pracach na wysokości mogą być zatrudnieni jedynie pracownicy zbadani przez lekarza, który wystawia świadectwo uprawniające pracownika do pracy na wysokości.
- Należy zapewnić stały dostęp pracowników do telefonu alarmowego, wykazu numerów telefonów i adresów najbliższego punktu opieki lekarskiej, straży pożarnej, policji a także apteczki oraz środków i urządzeń przeciwpożarowych.
- Na budowie powinny znajdować się podręczne środki gaśnicze.
- Należy wykonać i oznakować drogę umożliwiającą ewakuację, komunikację i dojazd dla wozu straży pożarnej lub karetki pogotowia. Tej drogi i wjazdów nie wolno zastawiać, a tym bardziej wykorzystywać na cele składowania. Muszą być w każdej chwili dostępne.
- **WYKAZ ŚRODKÓW TECHNICZNYCH I ORGANIZACYJNYCH ZAPOBIEGAJĄCYM NIEBEZPIECZEŃSTWOM WYNIKAJĄCYM Z WYKONYWANIA ROBÓT BUDOWLANYCH W STREFACH SZCZEGÓLNEGO ZAGROŻENIA ZDROWIA.**

Na pomieszczeniu socjalnym oznaczonym na planie terenu budowy (sporządza kierownik budowy) umieścić wykaz zawierając adresy i numery telefonów:

- Najbliższego punktu lekarskiego
- Straży pożarnej
- Posterunku policji

W pomieszczeniu socjalnym oznaczonym na planie j/w umieścić punkty pierwszej pomocy obsługiwane przez wyszkolonych w tym zakresie pracowników

Telefon komórkowy umieścić w pomieszczeniu socjalnym oznaczonym na planie j/w

Kaski ochronne umieścić w pomieszczeniu socjalnym oznaczonym na planie j/w

Ogrodzenie terenu budowy wykonać o wys. Min 1,5 m , oznakować na planie j/w

Barierki wykonane z desek krawężnikowych o szerokości 15 cm, poręczy umieszczonych na wys. 1,1 m oraz deskowania ażurowego pomiędzy poręczą a deską krawężnikową

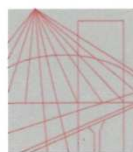
1. Rozmieścić tablice ostrzegawcze
2. Wykonać daszek ochronny nad stanowiskiem operatora dźwigu
3. Skarpy wykopu wykonać o odpowiednim nachyleniu
4. Wykonać skarpy zabezpieczające wykop przed wodami opadowymi
5. Zejścia do wykopu wykonać co 20m

Na terenie budowy za pomocą tablic informacyjnych wyznaczyć drogę ewakuacyjną i oznaczyć na planie. Stanowiska pracy, składowania materiałów budowlanych, wyrobów oraz maszyny i urządzenia lokalizować w odległościach od linii energetycznych nie mniejszych niż wymagane Rozporządzeniem Ministra Infrastruktury z 06.02.2003 w sprawie bezpieczeństwa i higieny pracy podczas wykonywania robót budowlanych

Dziennik budowy będzie przechowywany na terenie budowy w sposób zapobiegający jego uszkodzeniu, kradzieży lub zniszczeniu.

<b>OPRACOWAŁ:</b>			<b>DATA, PODPIS:</b>
<b>BUDGRAF</b>	<b>inż. Józef Murzyniak</b>	<b>OPL/0350/PWOK/07</b> UPRAWNIENIA BUDOWLANE DO PROJEKTOWANIA BEZ OGRAŃCZEŃ W SPECJALNOŚCI KONSTRUKCYJNEJ	VII.2022r.

**Kopia decyzji o nadaniu uprawnień projektanta**



OPOLSKA  
OKRĘGOWA  
IZBA  
INŻYNIERÓW  
BUDOWNICTWA

Opole, dnia 2 grudnia 2007 rok

**Okręgowa Komisja Kwalifikacyjna**  
**Opolska Okręgowa Izba Inżynierów Budownictwa**  
Syg. akt OPL.OKK.0054-55/0367/07

## DECYZJA

Na podstawie art. 24 ust.1 pkt 2 ustawy z dnia 15 grudnia 2000 r. o samorządach zawodowych architektów, inżynierów budownictwa oraz urbanistów (Dz.U. z 2001 r., Nr 5, poz. 42 z późn. zm.) i art. 12 ust. 1 pkt 1 i 2, art.12 ust.3, art.13 ust.1 pkt 1 i 2, art. 13 ust. 3 i 4, art.14 ust.1 pkt 2 oraz art. 14 ust. 3 pkt 1 i 3 ustawy z dnia 7 lipca 1994 r. - Prawo budowlane (Dz.U. z 2003 r., Nr 207, poz. 2016 z późn. zm.), art. 5 ustawy z dnia 28 lipca 2005 r. o zmianie ustawy – Prawo budowlane oraz o zmianie niektórych ustaw (Dz.U. z 2005 r., Nr 163, poz. 1364) oraz § 7 pkt 1 i 2, § 12 pkt 1 oraz § 17 ust. 1 pkt 1 i 2 rozporządzenia Ministra Infrastruktury z dnia 18 maja 2005 r. w sprawie samodzielnych funkcji technicznych w budownictwie (Dz.U. z 2005 r., Nr 96, poz. 817), w związku z art. 104 § 1 i 2 Kodeksu postępowania administracyjnego (Dz.U. z 2000 r., Nr 98, poz. 1071 z późn. zm.)

### **Okręgowa Komisja Kwalifikacyjna OOIB**

nadaje uprawnienia i stwierdza że

### **Pan inż. budownictwa Józef Murzyniak**

urodzony w dniu 15 kwietnia 1978 roku w Nysie

otrzymał

### **UPRAWNIENIA BUDOWLANE** numer ewidencyjny OPL/0350/PWOK/07

**do projektowania i kierowania robotami budowlanymi bez ograniczeń**  
**w specjalności konstrukcyjno - budowlanej**

### UZASADNIENIE

Okręgowa Komisja Kwalifikacyjna Opolskiej Okręgowej Izby Inżynierów Budownictwa, na podstawie wyników z postępowania kwalifikacyjnego oraz przeprowadzonego egzaminu, stwierdziła, że Pan inż. Józef Murzyniak posiada wymagane prawem wykształcenie i praktykę zawodową oraz uzyskał pozytywny wynik egzaminu – konieczne do uzyskania uprawnień budowlanych do projektowania i kierowania robotami budowlanymi bez ograniczeń w specjalności konstrukcyjno-budowlanej.

**Szczegółowy zakres uprawnień jest określony na odwrócie niniejszej decyzji.**

### POUCZENIE

1. Zgodnie z art. 12 ust. 7 w/w ustawy z dnia 7 lipca 1994 r. - Prawo budowlane – podstawę do wykonywania samodzielnych funkcji technicznych w budownictwie stanowi wpis do Centralnego Rejestru Osób Posiadających Uprawnienia Budowlane prowadzonego przez Głównego Inspektora Nadzoru Budowlanego oraz wpis na listę członków właściwej izby samorządu zawodowego.
2. Od niniejszej decyzji służy odwołanie do Krajowej Komisji Kwalifikacyjnej Polskiej Izby Inżynierów Budownictwa w Warszawie za pośrednictwem Okręgowej Komisji Kwalifikacyjnej Opolskiej Okręgowej Izby Inżynierów Budownictwa w terminie 14 dni od daty jej doręczenia.

#### Otrzymują:

1. Pan Józef Murzyniak  
ul. Zjednoczenia nr 3 m.1  
48-304 Nysa
2. Okręgowa Rada Izby
3. Główny Inspektor Nadzoru  
Budowlanego
4. a/a



#### Skład Orzekający OKK

1. dr inż. Wiktor Abramek .....
2. mgr inż. Elżbieta Daszkiewicz .....
3. mgr inż. Leon Musiol .....

Na podstawie art. 12 ust. 1 pkt 1 - 5 i art. 13 ust. 3 i 4 ustawy z dnia 7 lipca 1994 r. - Prawo budowlane oraz w związku z § 17 ust. 1 pkt 1 i 2 rozporządzenia Ministra Infrastruktury z dnia 18 maja 2005 r. w sprawie samodzielnych funkcji technicznych w budownictwie Pan inż. Józef Murzyniak jest upoważniony w specjalności konstrukcyjno-budowlanej do:

1. sporządzania projektu architektoniczno – budowlanego w odniesieniu do konstrukcji obiektu,
2. sprawdzania projektów architektoniczno-budowlanych i sprawowania nadzoru autorskiego,
3. kierowania budową lub innymi robotami budowlanymi w odniesieniu do konstrukcji i architektury obiektu,
4. kierowania wytwarzaniem konstrukcyjnych elementów budowlanych oraz nadzoru i kontroli technicznej wytwarzania tych elementów,
5. wykonywania nadzoru inwestorskiego,
6. sprawowania kontroli technicznej utrzymania obiektów budowlanych,

**bez ograniczeń.**

Na podstawie § 15 Rozporządzenia Ministra Transportu i Budownictwa z dnia 18 kwietnia 2006 roku uprawnienia niniejsze uprawniają do sporządzania projektu zagospodarowania działki lub terenu w zakresie specjalności konstrukcyjno – budowlanej.



**GŁÓWNY INSPEKTOR  
NADZORU BUDOWLANEGO**

Warszawa, 2012-01-30

DSW/ORZ/600/381/12  
AMR

**DECYZJA**

Na podstawie art. 12 ust. 7 i art. 88a ust. 1 pkt 3 lit. a ustawy z dnia 7 lipca 1994 r. Prawo budowlane (Dz. U. z 2010 r. Nr 243, poz. 1623, z późn. zm.) oraz art. 104 ustawy z dnia 14 czerwca 1960 r. Kodeks postępowania administracyjnego (Dz. U. z 2000 r. Nr 98, poz. 1071, z późn. zm.),

**WIESŁAW SEBASTIAN PÓLCHŁOPEK**

**magister inżynier architekt**

uprawniony na mocy decyzji

Okręgowej Komisji Kwalifikacyjnej Opolskiej Okręgowej Izby Architektów

z dnia 06.12.2011 r., znak sprawy: 42/OPOKK/2011

nr 13/OPOKK/2011

do wykonywania samodzielnej funkcji technicznej w budownictwie

w specjalności architektonicznej

obejmującej projektowanie

bez ograniczeń

**został wpisany**

**DO CENTRALNEGO REJESTRU OSÓB POSIADAJĄCYCH UPRAWNIENIA BUDOWLANE**

**pod pozycją 632/12/U/C**

Decyzja niniejsza jako uwzględniająca w całości żądanie strony, zgodnie z art. 107 § 4 Kpa, nie wymaga uzasadnienia.

Strona może wystąpić na podstawie art. 127 § 3 Kpa z wnioskiem o ponowne rozpatrzenie sprawy w terminie 14 dni od daty doręczenia decyzji.

Ostateczna decyzja o wpisie do centralnego rejestru, o którym mowa w art. 88a ust 1 pkt 3 lit. a, stanowi podstawę do wykonywania samodzielnych funkcji technicznych w budownictwie. Ponadto z uwagi, iż niniejsza decyzja uwzględnia w całości żądanie strony, na podstawie art. 130 § 4 Kpa, podlega wykonaniu przed upływem terminu do wystąpienia strony z wnioskiem o ponowne rozpatrzenie sprawy.



Warszawa, dnia 30 stycznia 2012 r.  
GŁÓWNY INSPEKTOR NADZORU BUDOWLANEGO  
mgr inż. Andrzej Kamiński

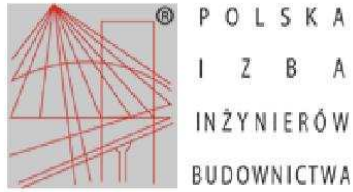
*(Signature)*

Otrzymują:

1. Pan Wiesław Pólchłopek  
ul. Podhalańska 4  
48-314 Prusinowice
2. Okręgowa Izba Architektów
3. a/a

**Kopia zaświadczenia o przynależności do projektanta do właściwej izby  
samorządu zawodowego**





## Zaświadczenie

o numerze weryfikacyjnym:

OPL-WB2-D1V-67G \*

Pan JÓZEF MURZYNIAK o numerze ewidencyjnym OPL/BO/0022/08  
adres zamieszkania ul. ZJEDNOCZENIA 3/1, 48-304 NYSA  
jest członkiem Opolskiej Okręgowej Izby Inżynierów Budownictwa i posiada wymagane  
ubezpieczenie od odpowiedzialności cywilnej.  
Niniejsze zaświadczenie jest ważne do dnia 2023-01-31.

Zaświadczenie zostało wygenerowane elektronicznie i opatrzone bezpiecznym podpisem elektronicznym  
weryfikowanym przy pomocy ważnego kwalifikowanego certyfikatu w dniu 2022-01-13 roku przez:

Adam Rak, Przewodniczący Rady Opolskiej Okręgowej Izby Inżynierów Budownictwa.

(Zgodnie art. 5 ust 2 ustawy z dnia 18 września 2001 r. o podpisie elektronicznym (Dz. U. 2001 Nr 130 poz. 1450) dane w postaci elektronicznej opatrzone bezpiecznym podpisem elektronicznym weryfikowanym przy pomocy ważnego kwalifikowanego certyfikatu są równoważne pod względem skutków prawnych dokumentom opatrzonym podpisami własnoręcznymi.)

\* Weryfikację poprawności danych w niniejszym zaświadczeniu można sprawdzić za pomocą numeru weryfikacyjnego zaświadczenia na stronie Polskiej Izby Inżynierów Budownictwa [www.piib.org.pl](http://www.piib.org.pl) lub kontaktując się z biurem właściwej Okręgowej Izby Inżynierów Budownictwa.





IZBA ARCHITEKTÓW  
RZECZYPOSPOLITEJ POLSKIEJ

Opolska Okręgowa Rada Izby Architektów RP

## **ZAŚWIADCZENIE - ORYGINAŁ**

**(wypis z listy architektów)**

Opolska Okręgowa Rada Izby Architektów RP zaświadcza, że:

**mgr inż. arch. Wiesław Sebastian Póchlópek**

posiadający kwalifikacje zawodowe do pełnienia samodzielnych funkcji technicznych w budownictwie w specjalności architektonicznej i w zakresie posiadanych uprawnień nr **13/OPOKK/2011**, jest wpisany na listę członków Opolskiej Okręgowej Izby Architektów RP pod numerem: **OP-0182**.

Członek czynny od: 06-03-2012 r.

Data i miejsce wygenerowania zaświadczenia: 19-01-2022 r. Opole.

Zaświadczenie jest ważne do dnia: **31-12-2022 r.**

Podpisano elektronicznie w systemie informatycznym Izby Architektów RP przez:  
Jakub Tomiczek, Przewodniczący Okręgowej Rady Izby Architektów RP.

Nr weryfikacyjny zaświadczenia:

**OP-0182-C793-1115-831C-7Y5C**

---

Dane zawarte w niniejszym zaświadczeniu można sprawdzić podając nr weryfikacyjny zaświadczenia w publicznym serwisie internetowym Izby Architektów: [www.izbaarchitektow.pl](http://www.izbaarchitektow.pl) lub kontaktując się bezpośrednio z właściwą Okręgową Izbą Architektów RP.

## EKSPERTYZA TECHNICZNA

Wykonanie ekspertyzy technicznej pod względem możliwości wykonania przebudowy lokalu mieszkalnego nr1 w budynku mieszkalnym wielorodzinnym

### 1. Obiekt:

Przedmiotem inwestycji jest realizacja zmiany sposobu użytkowania części usługowej na cele mieszkalne w budynku mieszkalnym jednorodzinny zlokalizowanym w Nysie przy ulicy Mikołaja Reja 11 na działce budowlanej o numerze ewidencyjnym nr 24 Realizacja przedmiotowej inwestycji odbywać będzie się bez wykonywania jakichkolwiek robót budowlanych zmiany wyłączone funkcjonalne.

### 2. Inwestor:

OŚRODEK POMOCY SPOŁECZNEJ W NYSIE  
ul. KEN 1A  
48-303 NYSA

### ADRES I NAZWA INWESTYCJI:

PRZEBUDOWA BUDYNKU MIESZKALNEGO PRZEBUDOWA LOKALU MIESZKLANEGO NR1 W BUDYNKU MIESZKALNYM WIELORODZINNYM  
NYSA ul SŁOWIAŃSKA 31 /1  
działka nr ewidencyjny 93/1  
Nysa – obszar miasto;  
obwód SRÓDMIEŚCIE km 17

### 3. Zakres

Projektowany zakres robót budowlanych remontowo montażowych do wykonania związane z przebudową lokalu mieszkalnego nr 1 w celu dostosowania do użytkowania przez osoby niepełnosprawne

### 4. Charakterystyczne parametry techniczne

Wszystkie parametry techniczne do zachowania bez zmian

### 5. Główne elementy konstrukcyjne stan , zalecenia:

-ściany (murowane z cegły pełnej na zaprawie cem.wap.) – stan ogólny dobry brak widocznych spękań rys rozwarstwień. Ściany zewnętrzne murowane obustronnie otynkowane nie docieplone  
-strop – stan ogólny dobry stropy ceglane odcinkowe lub drewniane belkowe  
-nadproża stan dobry Nadproża okienne i drzwiowe jako  
-Konstrukcja dachu i potaci stan dobry Dach wielospadowy symetryczny o dwóch kątach 46 i 12º o konstrukcji drewnianej oparty za pośrednictwem murłat na ścianach zewnętrznych na ścianach konstrukcyjnych. Pokrycie dachowe blachodachówka w kolorze brązowym.

#### Instalacje wyposażenie:

- instalacje wodnokanalizacyjną
- instalacje energetyczną gniazd wtykowych i oświetleniową.
- instalacji wentylacji grawitacyjnej

### 6. Funkcja :

mieszkalna zgodna z dotychczasowym wykorzystaniem bez zmian

### 7. Wnioski :

*Projektowane wykonanie przebudowy lokalu mieszkalnego nr 1 w budynku mieszkalnym wielorodzinnym jest możliwe do realizacji. Główne elementy konstrukcyjne są w dobrym stanie technicznym i bezpiecznie przeniosą obciążenia nowo projektowane z uwzględnieniem warunków posadowienia obiektu,  
Obciążenia użytkowe 1,5kN/m<sup>2</sup>-bez zmian*

*Przed pracami należy odpowiednio zabezpieczyć istniejące stropy.*

<b>JEDNOSTKA PROJEKTOWA</b>		<b>«BUDGRAF» BIURO PROJEKTOWO- USŁUGOWE JÓZEF MURZYNIAK</b>	
<b>BRANŻA</b>	<b>IMIĘ NAZWISKO</b>	<b>NUMER I ZAKRES UPRAWNIENÍ</b>	<b>DATA, PODPIS</b>
KONSTRUKCJA	inż. Józef Murzyniak	OPL/0350/PWOK/07 UPRAWNIENIA BUDOWLANE DO PROJEKTOWANIA BEZ OGRANICZEŃ W SPECJALNOŚCI KONSTRUKCYJNEJ	VII. 2022r.

**BUDYNKU MIESZKALNEGO WIELORODZINNEGO.  
NYSA ul. Stowiańska 31**



**OPIS INWENTARYZACJA  
BUDYNKU MIESZKALNEGO WIELORODZINNEGO.  
NYSA ul. Stowiańska 31**

▪ **Obiekt:**

*Budynek mieszkalny wielorodzinny na planie podkowy z jednym skrzydłem dłuższym o wymiarach elewacja frontowa 24,50m dłuższy bok 34,78m dl. wewnętrznych elewacji dziedzińca 19,64/11,11.*

*Budynek z 1916r. Czterokondygnacyjny podpiwniczony (za wyjątkiem oficyny) z poddaszem użytkowym przekryty dachem jednospadowym drewnianym mansardowym przekryty dachówką karpiówka (mansard) i papą(dach płaski) na pełnym deskowaniu, rynny i rury spustowe z blachy stalowej ocynkowanej po naprawie. WC wspólne na klatce schodowej mieszkań oficyny. Konstrukcja obiektu tradycyjna murowana.*

**2. Lokalizacja:**

*Nysa ul. Stowiańska 31-31 oficyna*

**Ilość mieszkań :**

*Parter: - 4 mieszkania*

*Piętro I : 5 mieszkań*

*Piętro II : 5 mieszkań*

*Piętro III : 6 mieszkań*

*Piętro IV : 2 mieszkania*

*Razem : 22*

*Pokoje - 44*

*Kuchnie- 22*

Łazienki + WC - 14

Dane powierzchniowe:

Powierzchnia zabudowy - 548,34m<sup>2</sup>

Powierzchnia użytkowa - 2420,91 m<sup>2</sup>

Kubatura - 10167m<sup>3</sup>

3. Dojazdy/dojścia:

Z istniejącej ulicy:

4. Ogrodzenie terenu:

- mur kamienny od strony ulicy z kutymi bramami.

5. Uzbrojenie terenu:

Sieć wodociągowa zlokalizowana na terenie inwestora, sieć energetyczna napowietrzna, kanalizacja -do istniejącej sieci.

Instalacje c.o. - piec koks., na węgiel- każde mieszkanie indywidualnie ogrzewane.

6. Dane konstrukcyjne:

6.1 Konstrukcja tradycyjna murowana

6.2 Fundamenty:

Ławy fundamentowe:

- betonowe

- żelbetowe

- pod główna bryła budynku kamienne posadowione 110cm poniżej poziomu terenu

6.3 Ściany fundamentowe:

- bloczki żwirobotonowi gr.44 i 50cm

- pod główna bryła budynku kamienne

6.4 Ściany:

a) Ściany zewnętrzne:

- cegła pełna na zaprawie cem. wap.

-bloczki żwiro betonowe M6

b) Ściany wewnętrzne:

- Murowane z cegły pełnej gr. Od 12,18,26 cm

6.5 Stropy

- Stropy żelbetowe na belkach stalowych (szynach) o rozstawie 120cm. zbrojone siatką metalową

- Stropy belkowe ze ślepym pułapem

6.6 Nadproża:

- stalowe

- tężki ceglane

6.7 Słupy:

-brak

6.8 Dach, stropodach:

Dach dwuspadowy mansard od strony ulicy.

- pokrycie dachówka karpiówka mansard, płaski kryty papą.

- konstrukcja dachu drewniana, krokwiowa, podparta pośrednio płatwią

- rynny i rury spustowe stalowe ocynkowane

Więźba dachowa drewniana:

- krokwie 8x20cm

- podparcie płatwią 8x20

6.9 Elementy wykończenia zewnętrznego:

*Cegła pełna otynkowa elewacja częściowo ocieplona, w trakcie docieplania.*

**6.10 Elementy wykończenia wewnętrznego:**

*Cegła pełna otynkowana*

*Tynk cem.wap*

**6.11 Posadzki:**

*- wykładzina dywanowa*

*- deski*

*- płytki ceramiczne*

**6.12 Malowanie**

*Ściany zewnętrzne - biała*

*Ściany wewnętrzne - farba emulsyjna biała,*

*- korytarz - lamperia*

*Stolarka - biała, brązowa*

**6.13 Stolarka**

*Okienna - drewniana, PCV*

*Drzwiowa - drewniana, PCV,*

*- drzwi balkonowe - PCV*

**6.14 Izolacja:**

*Termiczna -brak*

*Przeciwwilgociowa*

*- częściowo oficyna izolacja przeciwwilgociowa z folii kubelkowej*

**6.15 Instalacje:**

*-instalacja elektryczna 230V i 400V wykonana przytącem napowietrznym*

*-instalacja wodociągowa z sieci*

*-instalacja kanalizacyjna*

*-instalacja C.O. zasilana kotłem na paliwo stałe w każdym mieszkaniu indywidualnie.*

*- instalacja wentylacyjna grawitacyjna, w pomieszczeniach mokrych mechaniczna przewody dymowe i wentylacyjne tradycyjne murowane z cegły pełnej.*

<b>OPRACOWAŁ:</b>			<b>DATA, PODPIS:</b>
<b>BUDGRAF</b>	<b>inż. Józef Murzyniak</b>	<b>OPL/0350/PWOK/07</b> UPRAWNIENIA BUDOWLANE DO PROJEKTOWANIA BEZ OGRANICZEŃ W SPECJALNOŚCI KONSTRUKCYJNEJ	VI.2022r.

<i>Spis Rysunków</i>	
<i>Nazwa</i>	<i>Skala rysunku</i>
<i>i.1 RZUT PARTERU</i>	<i>1:100</i>
<i>i.2 PRZEKRÓJ A-A</i>	<i>1:100</i>
<i>i.3 ELEWACJA WEJŚCIOWA (ZACHODNIA)</i>	<i>1:100</i>
<i>i.4 ELEWACJA POŁUDNIOWA</i>	<i>1:100</i>
<i>i.5 ELEWACJA PÓŁNOCNA</i>	<i>1:100</i>
<i>i.6 ELEWACJA WSCHODNIA</i>	<i>1:100</i>